



**ΚΑΠΕ  
CRRES**

ΚΕΝΤΡΟ ΑΝΑΝΕΩΣΙΜΩΝ ΠΗΓΩΝ  
ΚΑΙ ΕΞΟΙΚΟΝΟΜΗΣΗΣ ΕΝΕΡΓΕΙΑΣ



# **PERFFECT (Port Energy eFFECTive)**

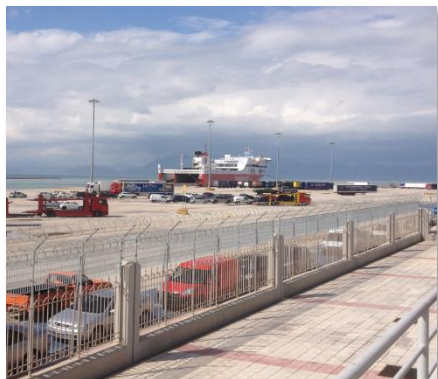
## **Newsletter #2** November 2020



### **Περιεχόμενα Τεύχους #2**

- **Το έργο PERFFECT**
- **Αρχιτεκτονική έργο PERFFECT**
- **Βίντεο έργου PERFFECT**
- **Προτάσεις βελτίωσης Λιμένα Πάτρας**
- **Νέα έργα προώθησης Cold-ironing στα λιμάνια της Ελλάδας**
- **Ανεμογεννήτριες στα λιμάνια**
- **Μείωση εκπομπών λιμένων – Carbon Capture & Storage**

## Το έργο PERFECT



### Καλωσήλθατε στο 2ο Ενημερωτικό Φυλλάδιο του έργου PERFECT!

Εδώ θα βρείτε πληροφορίες για τις πιο πρόσφατες εξελίξεις σχετικά με τις δράσεις του έργου **PERFECT** που έχει ως βασικό στόχο τη δημιουργία μίας «έξυπνης» πλατφόρμας για την υποστήριξη φορέων διαχείρισης λιμένων ως προς τη βέλτιστη ενεργειακή και περιβαλλοντική διαχείριση. Βασικό επιδιωκόμενο αποτέλεσμα είναι η **δραστηκή μείωση εκπομπών αερίων του θερμοκηπίου και αέριων ρύπων στη περιοχή του Ν. Λιμένα Πάτρας**.

Το έργο βρίσκεται σε προχωρημένο στάδιο καθώς έχει ολοκληρωθεί η αρχική αποτύπωση του λιμένα, η αρχιτεκτονική και ο σχεδιασμός της πλατφόρμας.

Για περισσότερες πληροφορίες επισκεφθείτε την σχετική ιστοσελίδα.

[Περισσότερα εδώ](#)

## Αρχιτεκτονική έργου PERFECT

Η πλατφόρμα **PERFECT** αναβαθμίζεται και πλέον περιλαμβάνει νέες λειτουργίες, με σκοπό την καλύτερη οπτικοποίηση των διεργασιών του λιμένα, της ενεργειακής κατάστασης, των μετεωρολογικών συνθηκών κ.α. Στόχος είναι η βέλτιστη απεικόνιση όλων των εργαλείων που αναπτύσσονται για το έργο. Ο χρήστης της πλατφόρμας είναι πλέον σε μεγάλο βαθμό σε θέση να παρακολουθήσει γεγονότα όπως **την κατάσταση προβλήτας, προγραμματισμένους χρόνους άφιξης & αναχώρησης πλοίων, την κίνηση των οχημάτων στη πύλη ελέγχου** και να λάβει ειδοποιήσεις προκειμένου να προχωρήσει σε προκαθορισμένες ενέργειες εξοικονόμησης ενέργειας και βελτίωσης του περιβαλλοντικού αποτυπώματος του λιμένα.

[Περισσότερα εδώ](#)



## Βίντεο έργου PERFECT

**Το βίντεο του έργου είναι έτοιμο!**

Το βίντεο παρουσιάζει συνοπτικά τους στόχους του έργου και τα βασικά εργαλεία για τα επιδιωκόμενα αποτελέσματα.

Πατήστε στην εικόνα παρακάτω για να δείτε το βίντεο



## Προτάσεις βελτίωσης Λιμένα Πάτρας

Στο πλαίσιο του Παραδοτέου Π2.2, παρουσιάστηκαν **προτάσεις βελτίωσης του ενεργειακού και περιβαλλοντικού προφίλ** του Ν. Λιμένα Πάτρας.

Ενδεικτικά, εξετάζονται **σενάρια χρήσης ΑΠΕ** όπως η ενσωμάτωση Φ/Β και ανεμογεννητριών στο λιμάνι για κάλυψη φορτίων κτιρίων.

Επίσης όσον αφορά τα φορτηγά εξετάζονται σενάρια υλοποίησης προγραμμάτων μείωσης ρύπων κατά τη λειτουργία σε ρεζαντί, όπως το **Clean Truck Program**.

Όσον αφορά τα πλοία εξετάζονται σενάρια υποδομών όπως το cold-ironing αλλά και πολιτικών παροχής κινήτρων για μειώσεις ρύπων, όπως η **χρέωση με βάση τον δείκτη ESI (Environmental Ship Index)** κατά τα πρότυπα άλλων λιμένων.

## “Νέα έργα προώθησης Cold-ironing στα Λιμάνια της Ελλάδας.”

Δύο νέα έργα που στοχεύουν στην προώθηση της ναυτιλίας μικρών αποστάσεων, στην εξασφάλιση της συμβατότητας των υποδομών των λιμένων της χώρας για την εισαγωγή της δυνατότητας **ηλεκτροδότησης και ηλεκτροφόρτισης των ελλιμενισμένων πλοίων**, αλλά και στη **βελτίωση του περιβαλλοντικού αποτυπώματος των λιμανιών** έλαβαν έγκριση χρηματοδότησης από τον Εκτελεστικό Οργανισμό Καινοτομίας και Δικτύων (INEA) στις Βρυξέλλες.

Πιο συγκεκριμένα εγκρίθηκαν:

1. Το έργο **ALFION** Έναλλακτική τροφοδοσία καυσίμων στο λιμένα Ηγουμενίτσας και
2. Το διακρατικό έργο **EALING** Έυρωπαϊκή Δράση προτεραιότητας για την εισαγωγή της τεχνολογίας από ξηράς ηλεκτροδότησης πλοίων (**cold ironing**) σε λιμένες, στο οποίο μετέχουν από ελληνικής πλευράς οι λιμένες Πειραιά και Ραφήνας.

Για το πλήρες άρθρο δείτε [εδώ](#)

## Ανεμογεννήτριες στα λιμάνια

Σημαντική εξέλιξη για την προώθηση των Ανανεώσιμων Πηγών Ενέργειας (ΑΠΕ) στους λιμένες της χώρας αποτελεί η έκδοση της πρόσφατης **ΚΥΑ ΥΠΕΝ/ΔΑΠΕΕΚ/74462/2976/2020-ΦΕΚ 3150/Β/30-7-2020**.

Πιο συγκεκριμένα και όπως περιγράφεται στο άρθ. 2.1.γ, επιτρέπεται μεταξύ άλλων η **εγκατάσταση ανεμογεννητριών σε λιμένες (χερσαία έκταση), ισχύος έως 60 kW**.

Για περισσότερες πληροφορίες επισκεφθείτε την ιστοσελίδα του έργου



[Ιστοσελίδα PERFECT](#)

## Μείωση εκπομπών λιμένων – Carbon Capture & Storage

Τα μεγάλα λιμάνια του Ευρωπαϊκού βορρά ξεκινούν τη συμμετοχή τους σε έργα Carbon Capture & Storage προκειμένου να εκπληρώσουν τις υποχρεώσεις τους για μείωση εκπομπών CO<sub>2</sub>.

Πιο συγκεκριμένα το λιμάνι του Ρότερνταμ, στο πλαίσιο του έργου Porthos θα συμμετέχει στην αποθήκευση ετησίως 2.5 Mt CO<sub>2</sub> προερχόμενο από βαριές βιομηχανίες πλησίον του λιμένα, στον πυθμένα της Βόρειας Θάλασσας. Το 15ετές έργο αναμένεται να κοστίσει 450-500 εκ. €, εκ των οποίων τα 102 εκ. € ως χρηματοδότηση από την ΕΕ. Περισσότερα [εδώ](#)

Αντίστοιχα, στο πλαίσιο του στόχου που έχει θέσει η Κοπεγχάγη – 1<sup>η</sup> παγκοσμίως κλιματικά ουδέτερη πρωτεύουσα - το λιμάνι Κοπεγχάγης/Μάλμε συμμετέχει σε πρόταση έργου για αποθήκευση CO<sub>2</sub> προερχόμενη από τα λύματα της πόλης. Περισσότερα [εδώ](#)

**Ακολουθήστε μας και ενημερωθείτε για το έργο!**

